

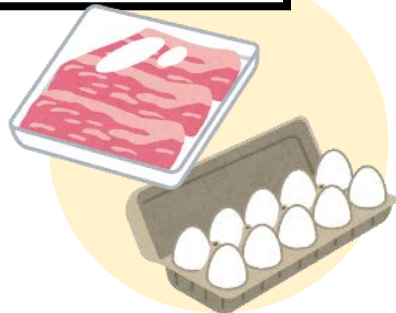
令和6年度多様で特色ある県畜産物の生産消費促進事業
みやぎぶたたま商品販売会
～県庁ロビー販売～

出 展 者 募 集

出品を募集している商品は、「鶏卵」及び「豚肉」のうち下記に該当するものです。

- ① 宮城県内で生産された銘柄畜産物やそれを活用した加工食品
- ② 宮城県内の生産者や生産農場を明記している畜産物や加工食品

例えば・・・



銘柄豚(精肉)、
こだわりの銘柄たまご



銘柄畜産物を使った
お弁当、サンドイッチ



銘柄卵を使ったスイーツ

生産者の出展
大歓迎！！

出展募集期間

出展希望票の提出期限

- | | |
|----------------|-------------|
| ① 9月19日～20日 | ① 8月16日(金) |
| ② 11月20日～21日 | ② 10月18日(金) |
| ③ 12月19日～20日 | ③ 11月22日(金) |
| ④ R7.1月20日～21日 | ④ 12月20日(金) |
| ⑤ R7.2月20日～21日 | ⑤ 1月24日(金) |

**各出展期間の
提出期限まで、
畜産課あて
出展希望票にて
お申込みください。**

【お問合せ・お申込先】

宮城県農政部畜産課 生産振興班
〒980-8570
仙台市青葉区本町3丁目8-1

TEL:022-211-2853
FAX:022-211-2859
E-mail:
tikusanpp@pref.miyagi.lg.jp

